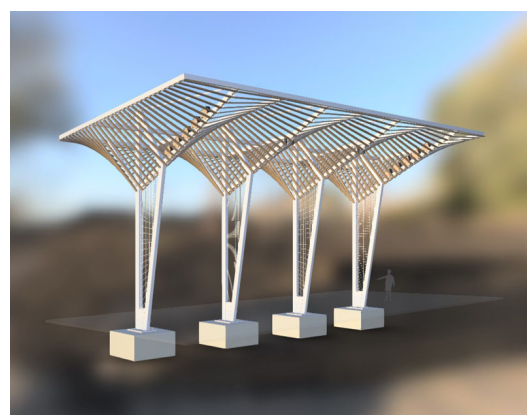
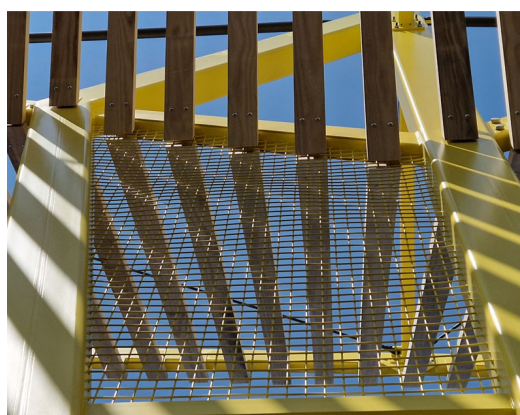


MYRTLE SQUARE LUIFEL

Architect
Opdrachtgever
Locatie
Jaar

DARA O'DALY - DÚN LAOGHAIRE RATHDOWN
COUNTY COUNCIL
DÚN LAOGHAIRE RATHDOWN COUNTY COUNCIL
DUN LAOGHAIRE (DUBLIN, IE)
2023

7896



Op Myrtle Square in het hart van de het dorp Dún Laoghaire in het zuiden van Dublin staat een opvallende gele luifel van hout en staal. Het vormt een herkenningspunt en een aantrekkelijke plek voor inwoners en bezoekers om te vertoeven en te ontspannen. De luifel is 20 meter lang, 10 meter breed en 10 meter hoog. Vier stalen kolommen ondersteunen de hele overkapping. Elke kolom bestaat uit twee liggers die de belasting van het dak overbrengen op de betonnen fundering.

De kolommen hebben we aan elkaar gelast tot een stalen frame dat we als één geheel naar de bouwplaats hebben gebracht. In twee van de kolommen hebben we een stalen gaas gelast zodat er klimplanten op kunnen groeien. De stalen liggers en kolommen hebben we verbonden met druk- en trekstangen en trekarmen met dezelfde doorsnede als de liggers. De staalconstructie draagt houten elementen die geen structurele functie hebben. In de constructie hebben we ook lampen geïntegreerd, zodat de luifel 's avonds sfeervol verlicht wordt.