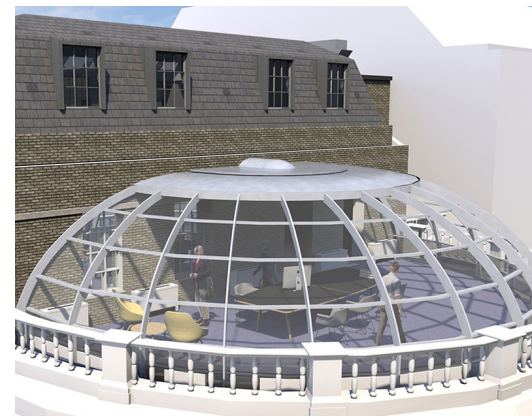
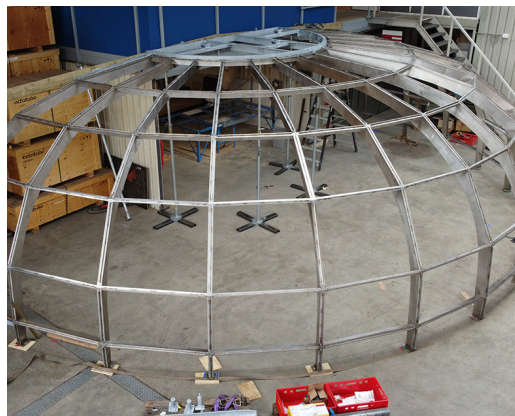
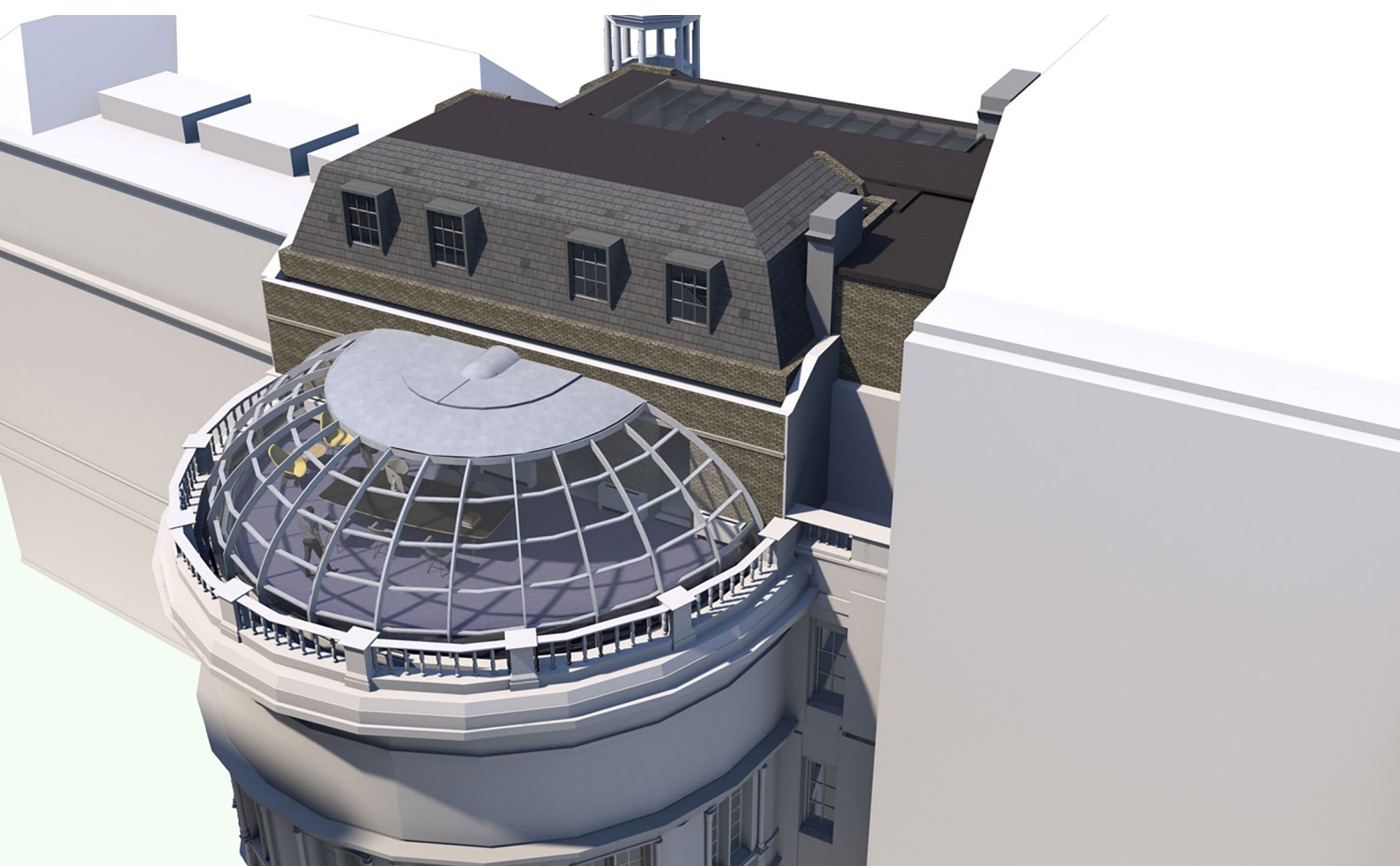


RUSI WHITEHALL DOME

Architect
Opdrachtgever
Locatie
Jaar

CAMPBELL ARCHITECTS
ROYAL UNITED SERVICES INSTITUTE
LONDEN (UK)
2023

7660



Een halve koepel op het dak van het iconische Royal United Services Institute (RUSI) gebouw in hartje Londen biedt een vergaderruimte met uitzicht over Whitehall Gardens en het Ministerie van Defensie. Opvallend is dat de glaspanelen in de koepel individueel kunnen worden aangepast van bijna volledig transparant tot slechts 10% doorschijnend. Deze techniek zit volledig geïntegreerd in het gelamineerde glas dat daardoor een dikkere samenstelling heeft van 6 cm. Sommige glaspanelen fungeren als ramen die geopend kunnen worden.

De relatief platte, halve koepel heeft een diameter van 12,5 meter en is 4 meter hoog. De roestvrijstalen constructie bestaat uit 15 op maat gemaakte spanten gekoppeld met horizontale liggers. De constructie is gestraald en blijft in het zicht. Om dwarskracht en torsie in de dwarsbalken op te vangen, zit in het hart van de lijven een 8mm spanbus-pin verstopst. Drie windverbanden in de onderste ring, netjes verborgen onder de vensterbank, stabiliseren de constructie. De koepel heeft een met zink afgewerkte kroon als sluitsteen.