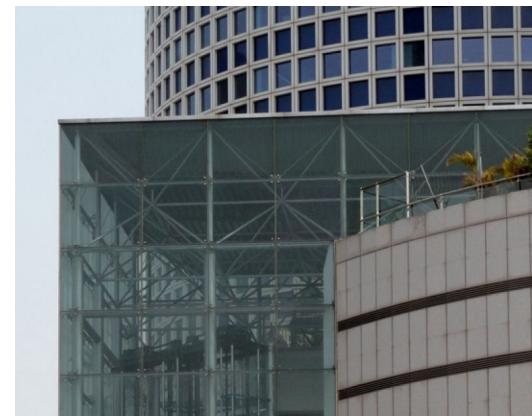
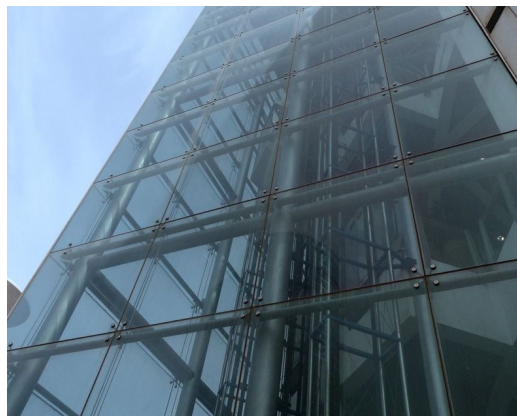
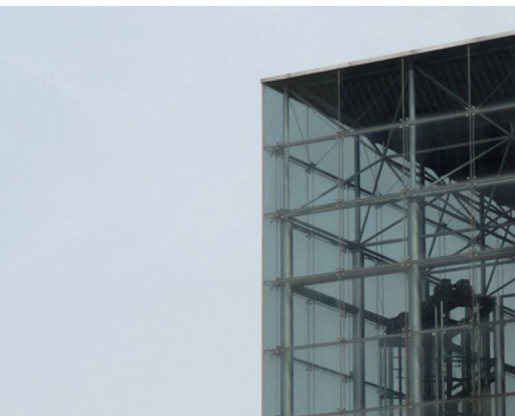
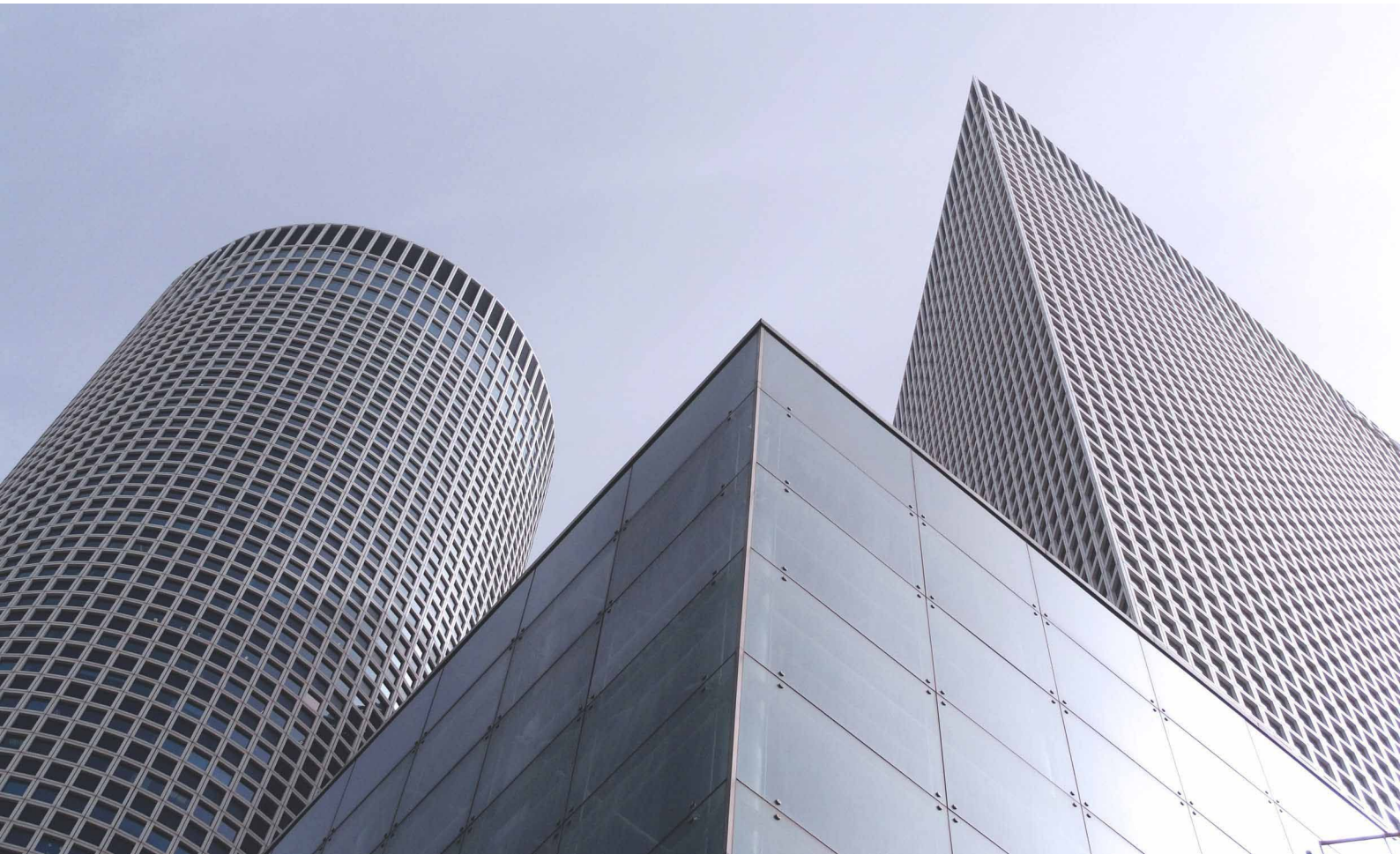


AZRIELI CENTER

Architect
Opdrachtgever
Locatie
Jaar

MYS ARCHITECTS
CANIT HASHALOM INVESTMENTS LTD.
ISRAEL, TEL AVIV
1999

04422



Centraal gelegen langs de belangrijkste snelweg van Tel Aviv is het 300.000 vierkante meter grote Azrieli Center. Het is een van de belangrijkste en bekendste projecten in Israël en ontworpen door Moore, Yaski, Sivan Architects. Het complex bestaat uit drie kantoorgebouwen, een hotel en een groot winkelcentrum. Octatube realiseerde de ronde en vierkante structurele glazen entrees van het winkelcentrum.

De entrees bestaan uit een hoofdstaalconstructie van ronde kolommen en een sub-structuur door Octatube van ellipsvormige stalen liggers met een RVS Quattro glasverbinding. De glazen panelen zijn voorzien van een zonwerende coating.