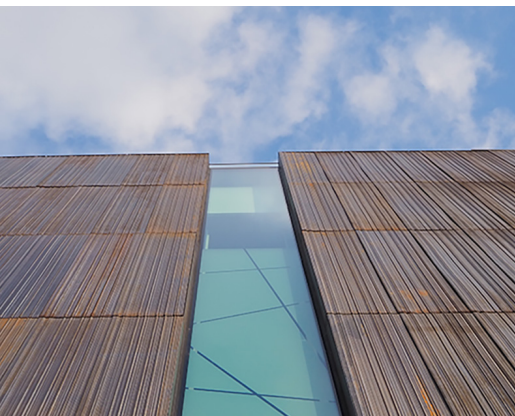


TOTTENHAM HOTSPUR EXPERIENCE

Architect
Opdrachtgever
Locatie
Jaar

POPULOUS
TOTTENHAM HOTSPUR STADIUM LIMITED
LONDEN (VK)
2019

07634



Een 12 meter hoge glazen doos waarin een gigantisch LED-scherm hangt en een bijzondere donkerbruine gietijzeren gevel die het lichtgele monumentale Warmington House complementeert. De Tottenham Hotspur Experience vormt de unieke architectonische toegangspoort van het stadion. De doos is enorm transparant. De panelen (2 bij 12 meter) zijn met siliconen verlijmd op doorlopende glazen liggers van 12 meter. De glazen dakpanelen zijn ingeklemd. Slanke roestvrijstalen elementen aan de bovenzijde van de vinnen verbinden het glas.

De glazen doos harmonieert met de robuuste gietijzeren gevel, ontworpen als laag die om het gebouw heen loopt. Het metaal heeft een donkerbruine finish die gelijkmatig is geoxideerd en omgevormd tot een gaaf oppervlak met een levendig karakter. Vanwege de uitzonderlijke belastingen hebben we veel aandacht besteed aan de verbindingen met de hoofdstructuur van het gebouw. We hebben dankzij ontwerpoptimalisaties we tonnen aan gietijzer en emissies bespaard, het aantal mallen tot een minimum beperkt en op coatings bespaard.