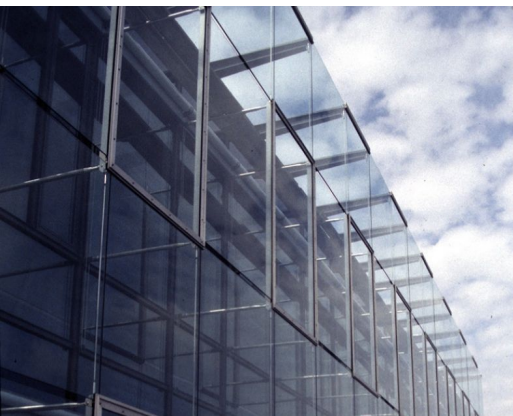


DEUTSCHE BANK

Architect
Opdrachtgever
Locatie
Jaar

NOVOTNY & MÄHNER
GARTNER GMBH
DUITSLAND, BERLIJN
1997

04228



Het uitgangspunt voor de nieuwe gevelpartij voor de Deutsche Guggenheim (Unter den Linden, Berlijn) was om het verschil tussen de bestaande stenen gevels en de nieuwe stalen en aluminium uitbreiding uit te vlakken met reflecties van een voorzetgevel. Het glas is helder, volledig gehard float glas met een roestvrijstalen frame als projectie van de bestaande raamkozijnen. Het glas en de frames hangen aan stalen consoles in het dak.

De grote toleranties van de twee eeuwen oude gevelkozijnen, vereisten bijzondere aandacht voor de aansluitingen. Het verkrijgen van een uniform beeld tussen de oud- en de nieuwbouw ligt ten grondslag aan de verstelbare detaillering.