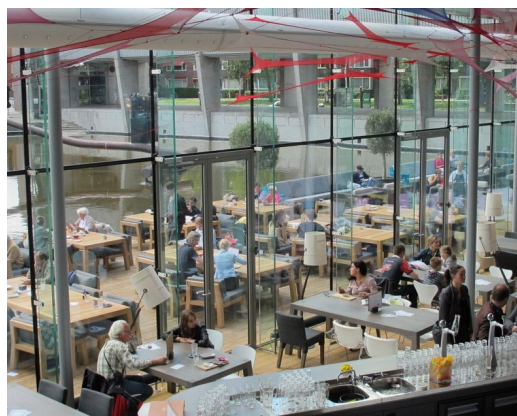
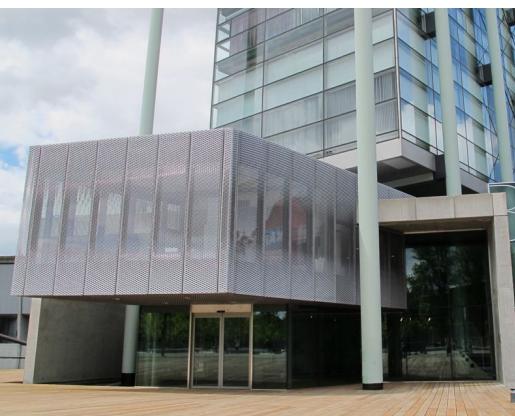


NAI ROTTERDAM

Architect
Opdrachtgever
Locatie
Jaar

JO COENEN
NAI & TOORNEND PARTNERS
NEDERLAND, ROTTERDAM
2011

02225



Twintig jaar na de oplevering van het NAI is Octatube opnieuw betrokken bij het gebouw van Jo Coenen. Bij de transformatie van het entreegebied zijn 4 onderdelen door Octatube uitgewerkt en gebouwd. Allereerst de nieuwe Bookshop, waar een hoge glazen gevel het museum verbindt met het openbare gebied. Ter plaatse van het Café bevindt zich onder de betonnen pergola een volledig vernieuwde glasgevel met grote deuren naar het terras aan het water. Ook de entrepui en een gedeelte van de noordgevel zijn vernieuwd.

Bij de Bookshop, het Café en de noordgevel zijn de gevels opgebouwd uit panelen die gemonteerd zijn middels RVS beugels aan drielaags glazen vinnen. Vooral de 9 meter hoge en 40 cm diepe vinnen in de boekwinkel ogen spectaculair. Aan de bovenzijde van dit onderdeel lopen net als bij het café de vinnen door in het glazen dak, waardoor een zeer lichte ruimte ontstaat. De complexiteit van het project zit hem naast het construeren met glazen vinnen ook in het grote aantal verschillende aansluitingen op het bestaande gebouw.