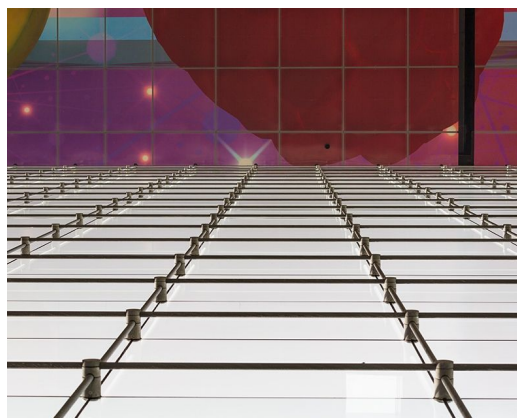
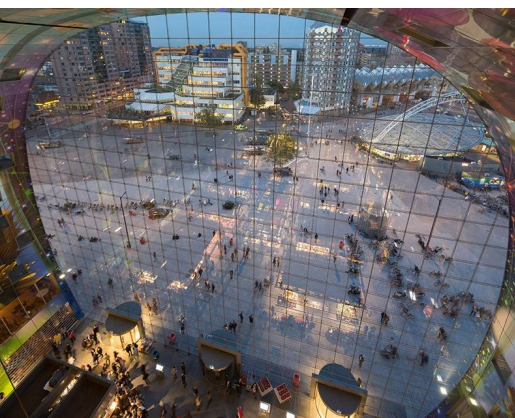


KABELNETGEVELS MARKTHAL ROTTERDAM

Architect
Opdrachtgever
Locatie
Jaar

MVRDV
JP VAN EESTEREN
NEDERLAND, ROTTERDAM
2014

06406



De Markthal is een architectonisch icoon nabij Station Blaak in Rotterdam, ontworpen door het befaamde architectenbureau MVRDV. Het concept en de typologie van het gebouw zijn goed af te lezen aan de markante vorm. Voor het project de Markthal in Rotterdam realiseert Octatube in samenwerking met Provast, JP van Eesteren, RoyalHaskoningDHV, MVRDV en Inbo de twee grote kabelnetgevels en de balustrades van de woningen aan de buitenzijde. De Markthal in Rotterdam heeft de grootste kabelnetgevels van Europa.

Het spectaculaire ontwerp heeft aan beide kapse kanten een transparante kabelnetgevel van 42 bij 34 meter. De glazen gevels zijn verdeeld in 26 verticale en 22 horizontale kabels. Een van de technische uitdagingen voor de structurele gevels van de Markthal, is het omgaan met de hoge voorspankrachten van de kabels. Samen vormen ze een afgespannen net vergelijkbaar met dat van een tennisracket. Hieraan worden gelamineerde glaspanelen opgehangen. Bij extreme wind kan de gevel 70 centimeter naar binnen en buiten bewegen.