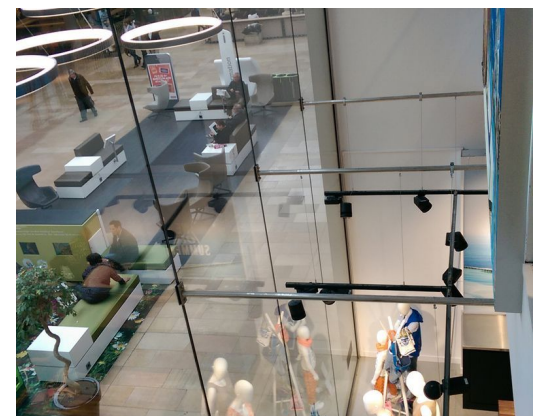


WE STORE AMSTELVEEN

Architect
Opdrachtgever
Locatie
Jaar

OCTATUBE
UNIBAIL-RODAMCO
NEDERLAND, AMSTELVEEN
2014

07209



In opdracht van Unibail-Rodamco is een volledig glazen shop front voor de WE Store in Amstelveen gerealiseerd. Bijzonder aan het project zijn de grote glaspanelen van 1476 bij 7350 millimeter. Het project maakt onderdeel uit van de uitbouw van het Binnenhof, ter hoogte van de Pieter Lastmanweg. Achter de grote glazen gevel van ruim 90 vierkante meter bevindt zich een vide. Met behulp van RVS pendelstaven en klemschijfjes is de glazen pui op een elegante manier afgesteund op een daarachter liggende vloer.

In het midden van de winkelpui bevindt zich een portaal met daarbinnen een glazen schuifdeur. De enorme glazen panelen naast het deurportaal bestaan uit gelamineerd gehard enkel glas en creëren maximale transparantie. De grootste panelen wegen 556 kilogram en zijn met behulp van een bakwagen met kraan, een speciale glaskar, drie glaszuigers en een minikraan door het montageteam op hun plaats gezet. Dit alles gebeurde tijdens de openingstijden van het winkelcentrum en zonder hinder voor het winkelende publiek.

octatube