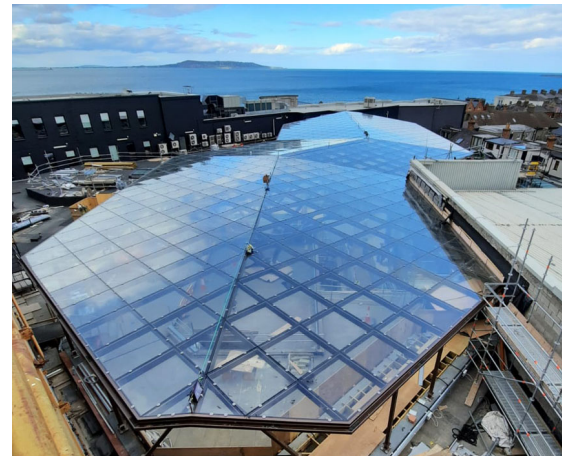


# BLACKROCK SHOPPING CENTRE

Architect  
Opdrachtgever  
Locatie  
Jaar

ALTU ARCHITECTS  
AVIVA  
DUBLIN  
2020

7635



Op de binnenplaats van het gerenoveerde Blackrock Shopping Centre staat een opvallende gridshell overkapping van glas en staal. Octatube was Design & Build partner voor deze bijzondere luifel met een dakoppervlak van 1100 m<sup>2</sup>. Onder de luifel hebben we drie vloeiende boomvormige kolommen geplaatst die zich vertakken en de luifel boven het dak van de omliggende gebouwen tillen. Hierdoor is er een open klimaat en is natuurlijke ventilatie mogelijk. Glazen panelen bedekken de stalen overkapping. Dit zorgt voor daglicht op de

binnenplaats. De overgang van kolom naar overkapping is zo vloeiend mogelijk. We hebben de verbindingen tot een minimum beperkt. Het was een constructieve uitdaging om de grote overspanningen tussen de dragers te overbruggen, zeker gezien het extra gewicht dat de glaspanelen toevoegen. Tijdens het lassen hebben we de vertakte boomstructuur ondersteboven geplaatst zodat onze ervaren lassers goed bij elk onderdeel en in elke hoek konden komen. Het resultaat is hoogwaardig afgewerkt met een schone en glatte afwerking.

**octatube**  
REALIZING CHALLENGING ARCHITECTURE