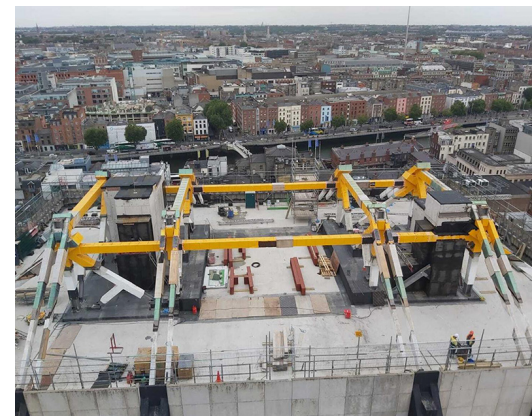


# CENTRAL PLAZA

Architect  
Opdrachtgever  
Locatie  
Jaar

HENRY J LYONS  
HINES IS.M. THE PETERSON GROUP  
DUBLIN  
2020

7692



De twee verdiepingen tellende glazen dakconstructie met 360 graden uitzichten op de stad is een opvallende bezienswaardigheid. Het eigentijdse, geometrische ontwerp volgt de zichtbare dragers van het gebouw - met uitkragende driehoeken als verwijzing naar het oorspronkelijke ontwerp. We hebben de nieuwe dakconstructie gebouwd op de bestaande. Verborgen boutverbindingen verbinden stalen RHS-balken tot een monolithisch frame zonder dilatatievoegen. De staalproductie van meer dan 4000 op maat gemaakte

onderdelen vond plaats in onze fabriek in Delft. Het dak kan bij thermische uitzetting over de gevel schuiven. Dankzij volledige beglaasde hoeken en loskoppeling van de gevel van het dak, kan het dak respectievelijk 30 en 15 millimeter uitzetten en intrekken. Met een mock-up van het dak hebben we verschillende onderdelen getest. De constructie is bedekt met 152 driehoekige, vierhoekige of vijfhoekige glaselementen. Dit zorgt voor veel licht en transparantie. Het glas is voorzien van een zeefdruk dat de zonbelasting inperkt.