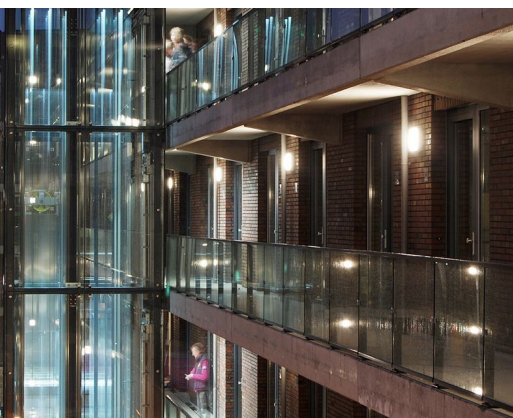


DUWO LIFT

Architect
Opdrachtgever
Locatie
Jaar

KCAP
BAM UTILITEITSBOUW
NEDERLAND, DELFT
2011

06587



Voor een studentenwoningcomplex (KCAP Architecten) bij de TU Delft is een structurele glazen liftschacht van 18 meter hoog gerealiseerd. De staalconstructie is in 3 onderdelen volledig prefab gemaakt bij Octatube in de fabriek die vlakbij op de TU campus ligt. Na speciaal transport over een kleine afstand zijn de 3 delen in één keer ingehesen, wat heeft gezorgd voor een aanzienlijke bouwtijdverkortening.

De glazen schacht is zelfdragend en verbindt de entree met de ontsluitingsgalerijen voor de studentenwoningen. Wanneer men met de lift omhoog gaat, kijkt men over de intieme binnenplaats die het monumentale voormalige universiteitsgebouw verbindt met de nieuwe bakstenen volumes.