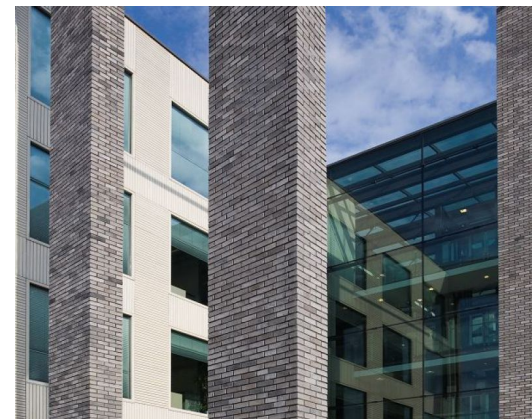
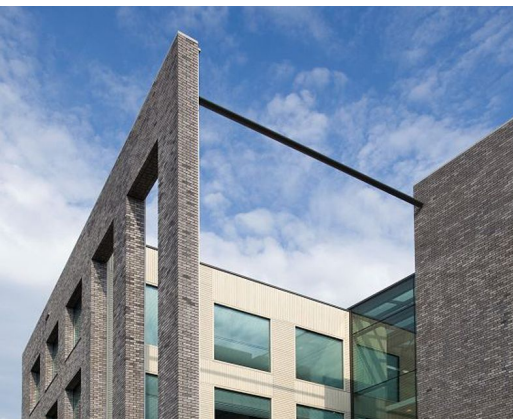


KANTOOR ENDRESS + HAUSER

Architect
Opdrachtgever
Locatie
Jaar

ARCHITEKTENKOMBINATIE BOS HOFMAN
BK BOUW
NEDERLAND, NAARDEN
2011

06588



Het nieuwe kantoor van Endress+Hauser (een bedrijf voor meetinstrumenten en process engineering) in Naarden is ontstaan door een bestaand en verouderd gebouw volledig te revitaliseren. De Architectenkombinatie heeft in hun ontwerp twee kantoor-volumes ten opzichte van elkaar verschoven, waardoor twee duidelijke entrees zijn ontstaan en een licht atrium. Octatube realiseerde een viertal glazen gevels; twee smalle gevels van 2,4 meter breed en twee brede gevels van 6,5 meter breed.

De glaspanelen van de smalle gevels worden tegen windbelasting gesteund middels horizontaal achter de voegen geplaatste stalen strippen. De stroken zijn rondom voorzien van constructief zetwerk. De glaspanelen van de brede gevels worden tegen windbelasting gesteund door horizontaal geplaatste elliptische profielen. Verticale trekstangen brengen het eigen gewicht van de panelen naar de dakrand en of de verdiepingsvloer.