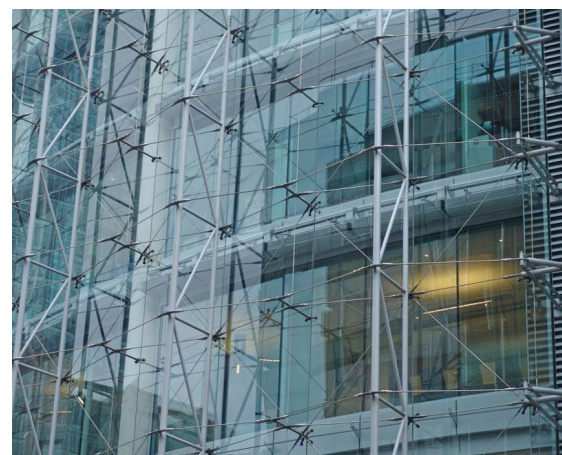
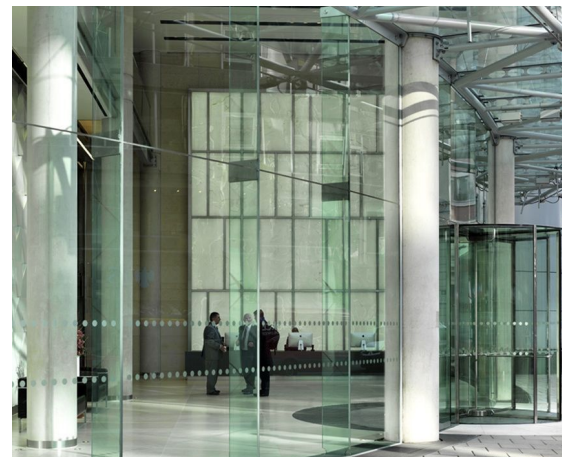


FINSBURY PAVEMENT

Architect
Opdrachtgever
Locatie
Jaar

SHEPPARD ROBSON
SCHELDEBOUW B.V.
VERENIGD KONINKRIJK, LONDON
1997

03655



De blikvanger van dit acht verdiepingen hoge gebouw in de binnenstad van Londen is een 25 meter hoge en 25 meter brede rondlopende structurele gevel, waarvan de constructie aan de buitenzijde zichtbaar is. Hiermee heeft het gebouw de karakteristieken van de high-tech architectuur uit de jaren '90, waarbij het in de mode was om constructies en installaties in te zetten als architectonisch en esthetisch element. Ook de hoge mate van prefabricage is onderdeel van deze stroming, die ook wel bekend staat als het structurele expressionisme.

Stabiliteit wordt bereikt met verticaal geplaatste vakwerkliggers van ronde buizen die hangend aan het dak zijn bevestigd en aan de onderzijde zijn verbonden met een veelhoekig horizontaal spant. Hieraan zijn roestvrij stalen Quattro-knoppen bevestigd met een stelsel van tuien die door de rondlopende plattegrond een horizontale druk op de spanten uitoefenen en de constructie voorspannen. Door de constructieve opzet en de kleine beschikbare (publieke) ruimte in het hartje van Londen was de montage erg complex.