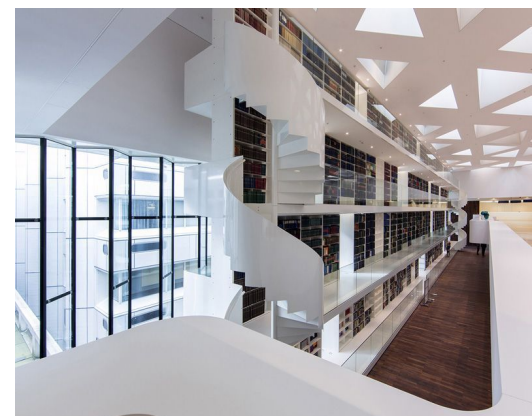
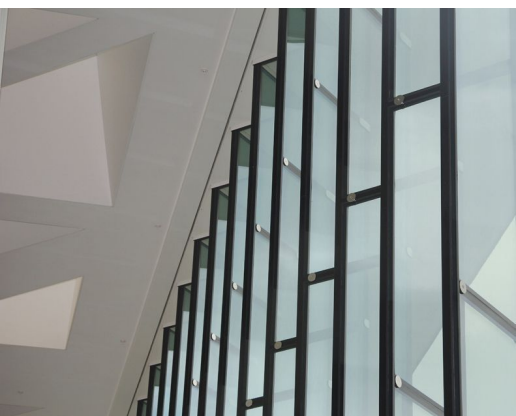


# EMC ONDERWIJSCENTRUM

Architect  
Opdrachtgever  
Locatie  
Jaar

CLAUS EN KAAN ARCHITECTEN  
JP VAN EESTEREN  
NEDERLAND, ROTTERDAM  
2012

06540



Traditioneel wordt glas alleen als wind- en waterkering toegepast. In de zigzag gevels van het EMC Onderwijscentrum (Claus en Kaan Architecten) is het glas ook als constructief element toegepast waardoor de gevelkolommen overbodig zijn geworden. Door de 11 meter hoge gevel in een zigzag vorm met hoeken van 90° op te bouwen ontstaat er een constructieve diepte van 650mm, waardoor geen gevelkolommen nodig zijn.

Dit betekent dat de staalconstructie terug kon worden gebracht tot enkel stalen staven die volledig wegvallen in de voeg van het isolatieglas. Op drukkrachten wordt het staal gestabiliseerd door het glas (tegen knik). De detaillering van het systeem is zeer ver geoptimaliseerd. In de ontwikkeling van dit nieuwe gevelsysteem staan de lichtheid, transparantie en veiligheid centraal. Ook in de uitvoering is het gelukt om zonder complicerende randvoorwaarden aan het bouwkundig werk 2 gevels te realiseren (van 49 en 58 meter lang).