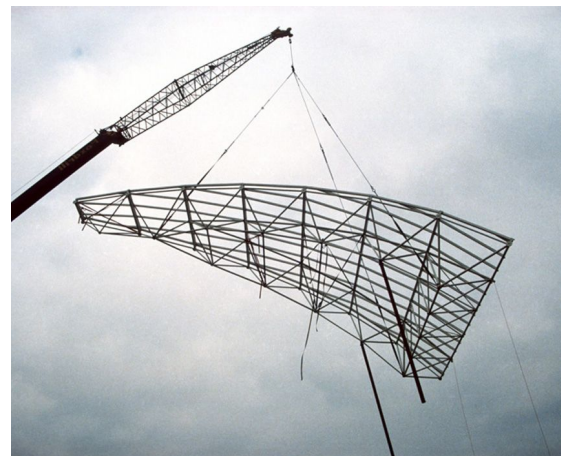
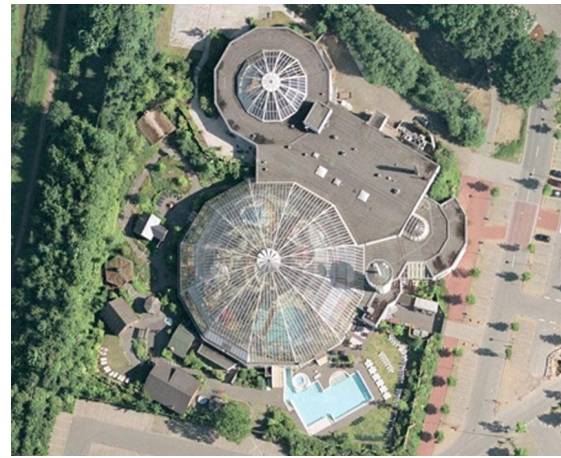


# AQUADROM

Architect  
Opdrachtgever  
Locatie  
Jaar

KAREL HAMMING  
AQUADROM GRUBH  
DUITSLAND, BREMEN  
1992

02311



Voor een grote koepel over een binnenzwembad is een ruimtevakwerk in het Tuball systeem toegepast. De constructie heeft een diameter van 50 meter, en een minimale geometrie van door elkaar gevlochten deltaliggers. Het stalen spaceframe is thermisch verzinkt en gepoedercoat tot en met de boutverbindingen. Dit is gedaan om corrosie in het zwembadmilieu te voorkomen. De constructie is afgedekt met isolatieglaspanelen, bevestigd op aluminium skylight profielen.

In het hart van de koepel bevinden zich geautomatiseerde nood- en ventilatieluiken. De engineering en productie van de Aquadrom vond plaats in het pré-computer tijdperk. In deze omstandigheden is dankzij de discipline en nauwkeurigheid van engineers en productiemedewerkers gelukt om de koepel in 12 segmenten op te bouwen met minimale toleranties.