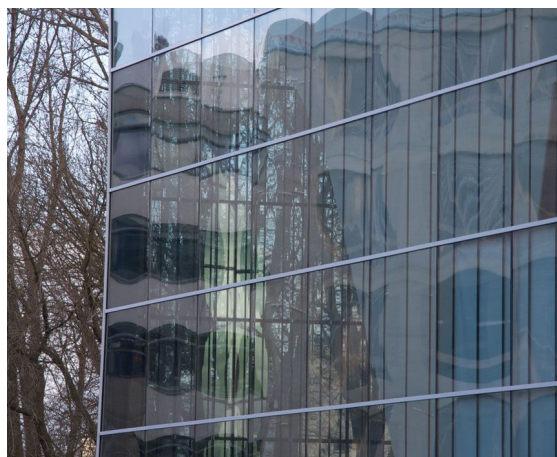


# HOGESCHOOL INHOLLAND

Architect  
Opdrachtgever  
Locatie  
Jaar

RIETVELD ARCHITECTS  
HOGESCHOOL INHOLLAND VASTGOED  
NEDERLAND, DELFT  
2009

06175



Innovatie was de drijvende kracht achter de ontwikkeling van de dunste glazen gevel ter wereld voor de Technische Hogeschool INHolland in Delft. De vernieuwende elementen bestaan uit een combinatie van voorgespannen aramide kabels, hi-tech composiet materialen, en het detailleren van de hoofdconstructie van de gevel in de spouw van geïsoleerde glaspanelen. Dit was een experimenteel project dat gerealiseerd is als gevolg van de uitzonderlijke synergie tussen ontwerp- en bouwpartners.

In een experimenteel proces is een systeem ontwikkeld waarbij de horizontale windkrachten konden worden opgenomen door voorgespannen kabels, terwijl de verticale belastingen van het eigen gewicht met behulp van drukstangen kon worden opgenomen en afgedragen. De gevel kan worden blootgesteld aan vervormingen tot 300mm bij stormachtige weer. Met een hoogte van bijna 14 meter bewijst de gevel zich als een spectaculaire constructie en een blikvanger voor de opdrachtgever en gebruikers van het gebouw.