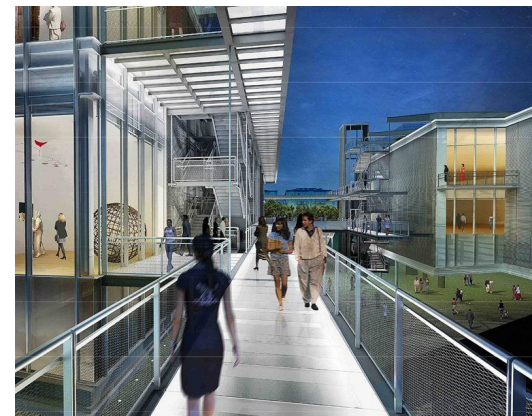
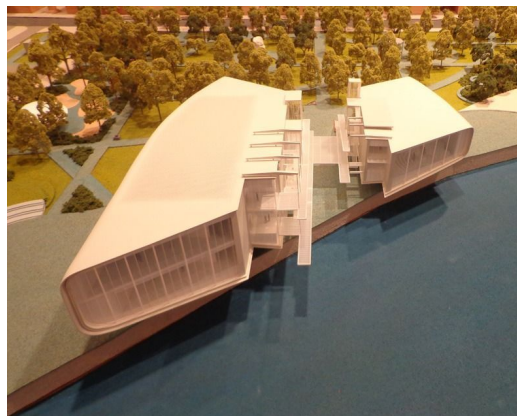
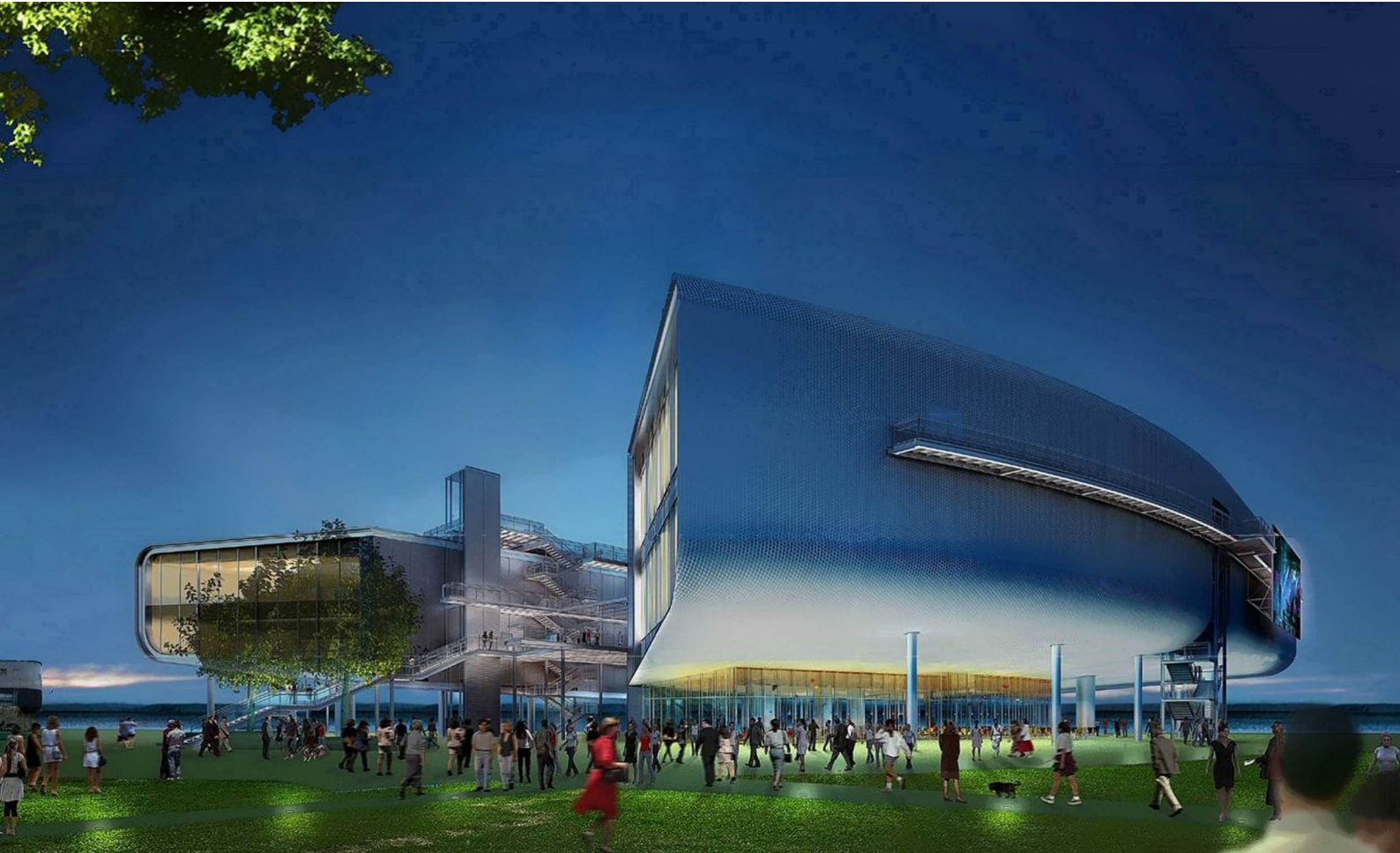


HET BOTIN CENTRUM

Architect
Opdrachtgever
Locatie
Jaar

RENZO PIANO BUILDING WORKSHOP
UTE OHL-ASCAN
SPANJE, SANTANDER
2014

06946



Het Botin Centrum is ontworpen door Renzo Piano Building Workshop en zal een nieuw internationaal en cultureel icoon worden in de haven van Santander aan de noordkust van Spanje. Uitkragend boven de zee en gelegen aan een groot park zal het Botín Centrum ruimte bieden aan kunst, cultuur en educatieve activiteiten van de Botín Stichting. Het iconische gebouw wordt gekenmerkt door twee grote afgeronde volumes die verbonden zijn door middel van glazen loopbruggen.

Meer dan 6000m² aan gevelbekleding kan worden verdeeld in een aantal grote onderdelen met ieder hun eigen uitdagingen. In het zee-klimaat zorgt de toepassing van duplex RVS, waarnaar veel onderzoek is gedaan, dat het gebouw een zeer duurzaam en onderhoudsarm karakter heeft.