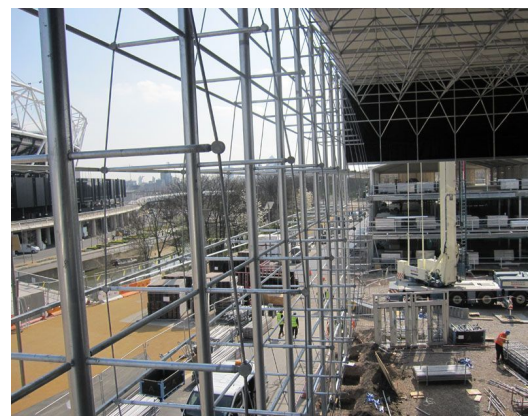
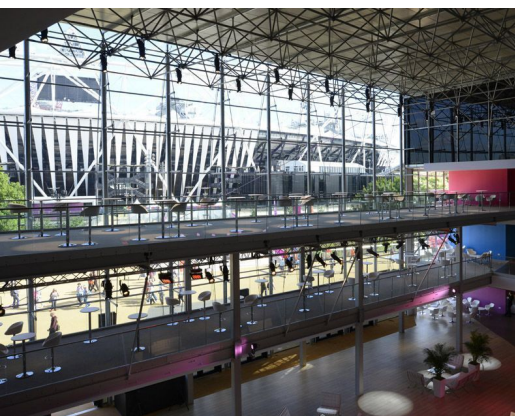


# PRESTIGE TICKETING

Architect  
Opdrachtgever  
Locatie  
Jaar

MICK EEKHOUT  
NEPTUNES B.V.  
VERENIGD KONINKRIJG, LONDON  
2012

06735



Voor de Olympische Spelen in London is in opdracht van Neptunus B.V. een groot tijdelijk gebouw gerealiseerd. Het gastencomplex van Prestige Ticketing (PTL) bevindt zich op 80 meter tegenover het Olympisch Stadion. De locatie bestaat uit drie met elkaar verbonden complexen waarbij twee grote tenten worden gedomineerd door een indrukwekkend glazen volume in het midden. Het maken van dit volledig demontabele gebouw onder strenge veiligheidsvoorschriften vormden slechts een van de vele uitdagingen.

Om het beeld van het Olympische Stadion zoveel mogelijk te reflecteren heeft glas een speciale coating gekregen. De structurele en kozijnloze beglazing zorgt ervoor dat de gasten vanuit de lobby en de receptie een onbelemmerd uitzicht hebben. In lijn met het speerpunt van duurzaamheid bij deze Olympische Spelen is de constructie in het najaar - na de Paralympische Spelen - volledig gedemonteerd. De onderdelen zijn opgeslagen door Neptunus en liggen klaar voor een nieuwe klant.

**octatube**