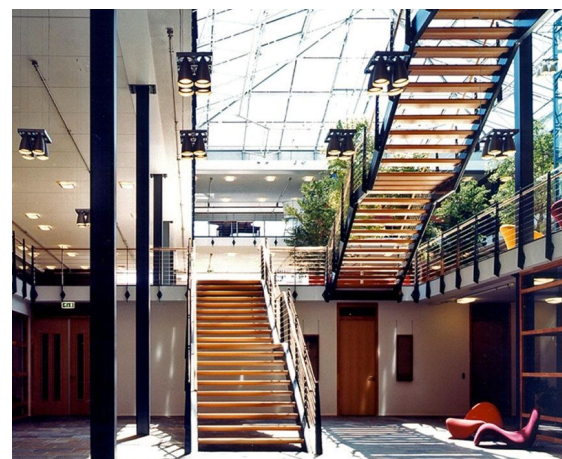
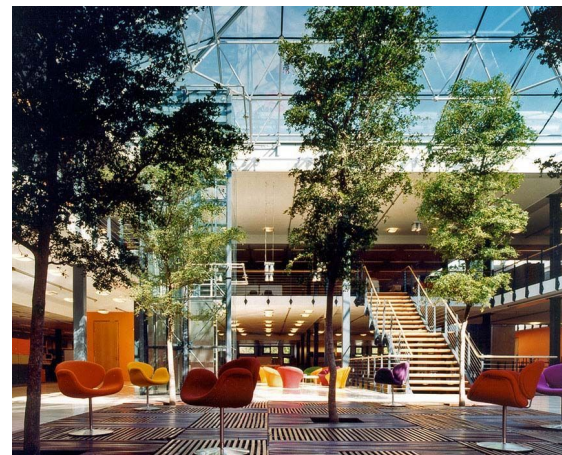
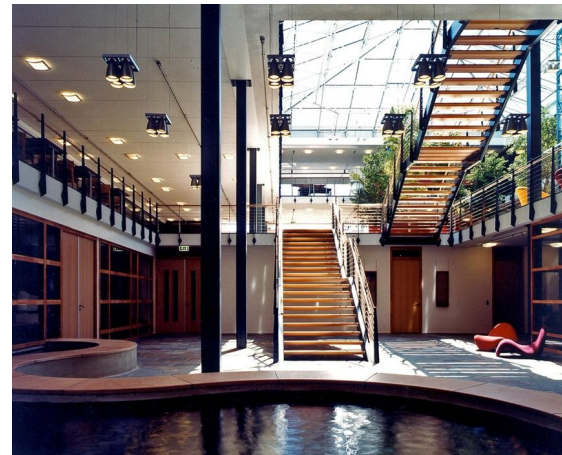


ORANJEWOUD

Architect
Opdrachtgever
Locatie
Jaar

OVING ARCHITEKTEN
ORANJEWOUD
NEDERLAND, HEERENVEN
1999

05154



De glazen pyramide overkapt het atrium van het hoofdkantoor van ingenieursbureau Oranjewoud in Heerenveen. Oving architecten heeft hier na het winnen van een besloten prijsvraag een functioneel kantoor gerealiseerd dat harmonieus opgaat in zijn omgeving. Het atrium is een levendige ruimte met groen waar het glazen dak het hele binnengebied tot in de kelder van daglicht voorziet. De heldere ruimtelijke staalstructuur zorgt voor een zeer transparante en slanke constructie in combinatie met de structurele dakbeglazing.